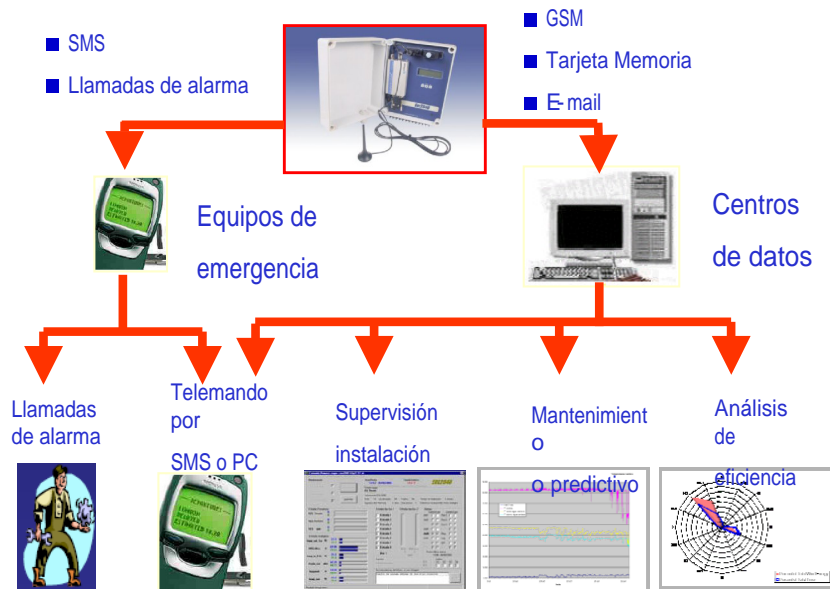


SERVICIOS

1. *Estudios de Factibilidad e Impacto Ambiental*
2. *Planificación, Construcción y Montaje de Torres de medición de vientos.*
3. *Gestión mensual y anual de Datos de medición eólica.*
4. *Estudios de Micrositing.*
5. *Anteproyecto y Proyecto de diseño de Parques Eólicos.*
6. *Ayuda y asesoramiento en Aspectos de selección de Aerogeneradores.*
7. *Ayuda y Asesoramiento en Aspectos de tramitación administrativa , solicitud de concesiones, cesión de derechos de suelo, obtención de permisos, etc.*
8. *Estudio de formulas de financiación del Parque.*

Equipos Eol2040 : Una nueva filosofía en sistemas de operación remota



- + **Instalación inmediata**
- + **Manejo ultra sencillo**
- + **Compatible con cualquier sensor**

Solución Óptima de fácil integración con sus Sistemas actuales

SUMINISTRO, GESTION Y

MANTENIMIENTO DE EQUIPOS DE MEDICION.

- Software de fácil manejo,
- Interpretación de datos gráficos.
- Generación inmediata y Automática de reportes gráficos.
- Data logger : EOL 2040,
- Sensores de Medición de Vientos Anemómetros, Veletas, Etc.
- Sistemas de Alimentación de Torres

.... SUMINISTRO Y MONTAJE DE TORRES DE MEDICION EOLICA.

...CARTOGRAFIA Y MICROSITING

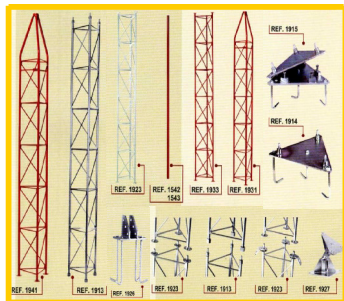
....ASESORAMIENTO INTEGRAL

.....CONSULTORIA TECNICA E INGENIERIAS

.....PROYECTO AUTO-SUSTENTABLE

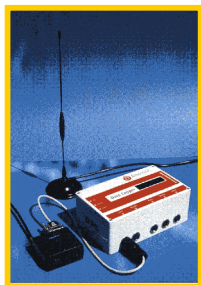


■ Suministro, Construcción y Montaje de torres



Torres Premier T.V.95

■ Suministro de equipos de medición eólica



■ Selección de Aerogeneradores
Puesta a punto

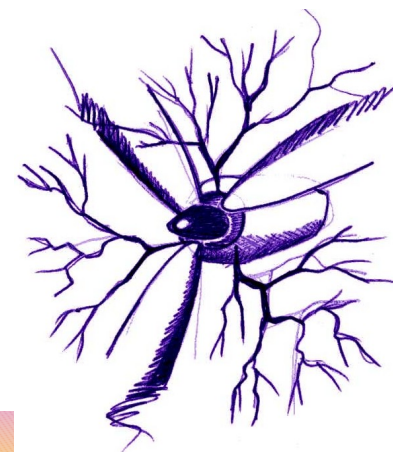


'En busca de un mundo sustentable, hacia una solidaridad y sobriedad ecológica.'

(Edizalde: 2002) Premio internacional de M.A.



Eólica Cat, S.L.



Eólica Cat, S.L.

C/Alvarez de Castro, 8 - NIF: B 17853995

C.P.: 17600 FIGUERES - GIRONA

Telf: 0034 972 51 03 62 - 0034 902 15 52 25

eolicacat@angelcosta92.com - info@enerco.es

CATALUNYA - SPAIN



This document was created with Win2PDF available at <http://www.daneprairie.com>.
The unregistered version of Win2PDF is for evaluation or non-commercial use only.